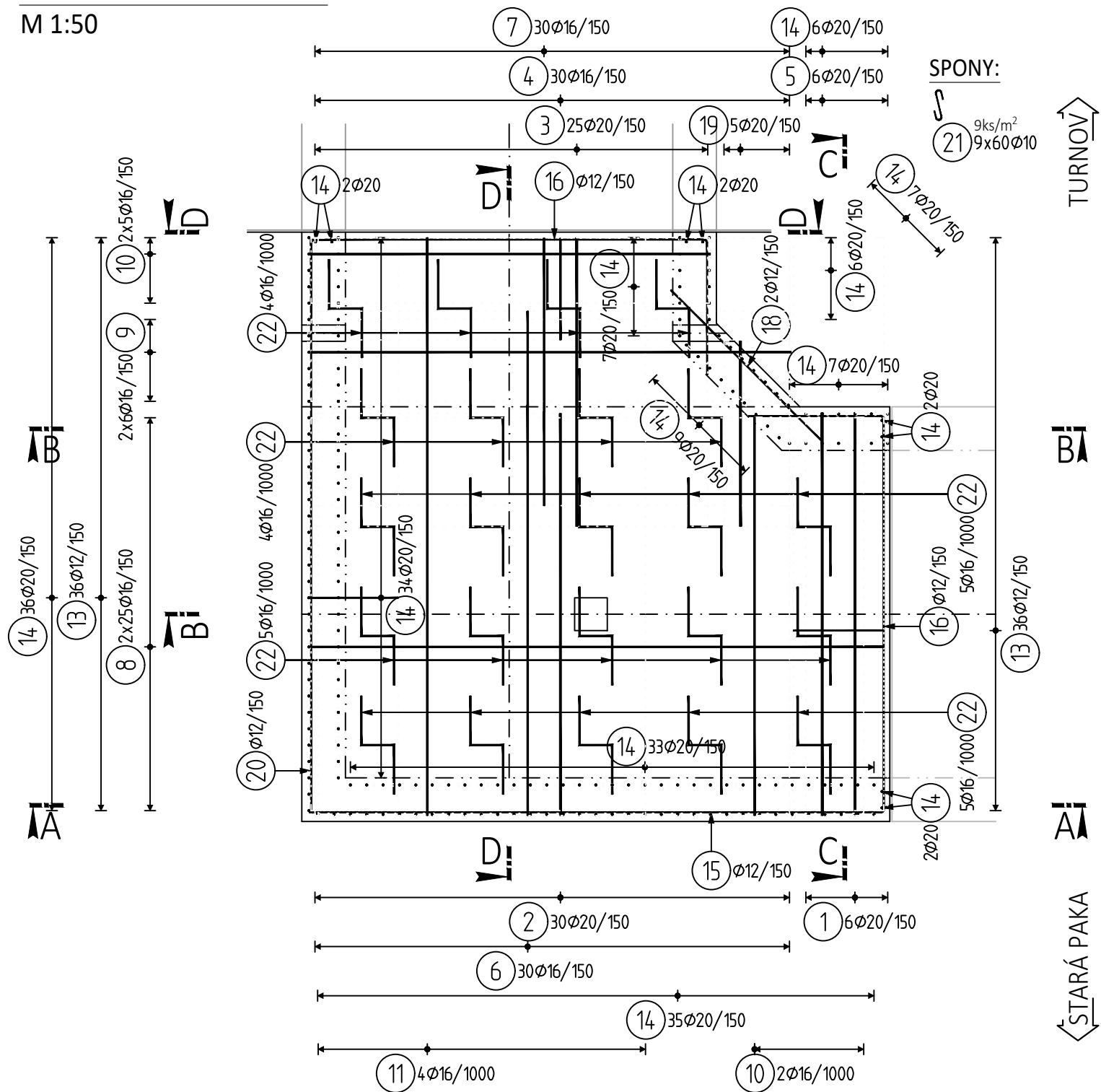


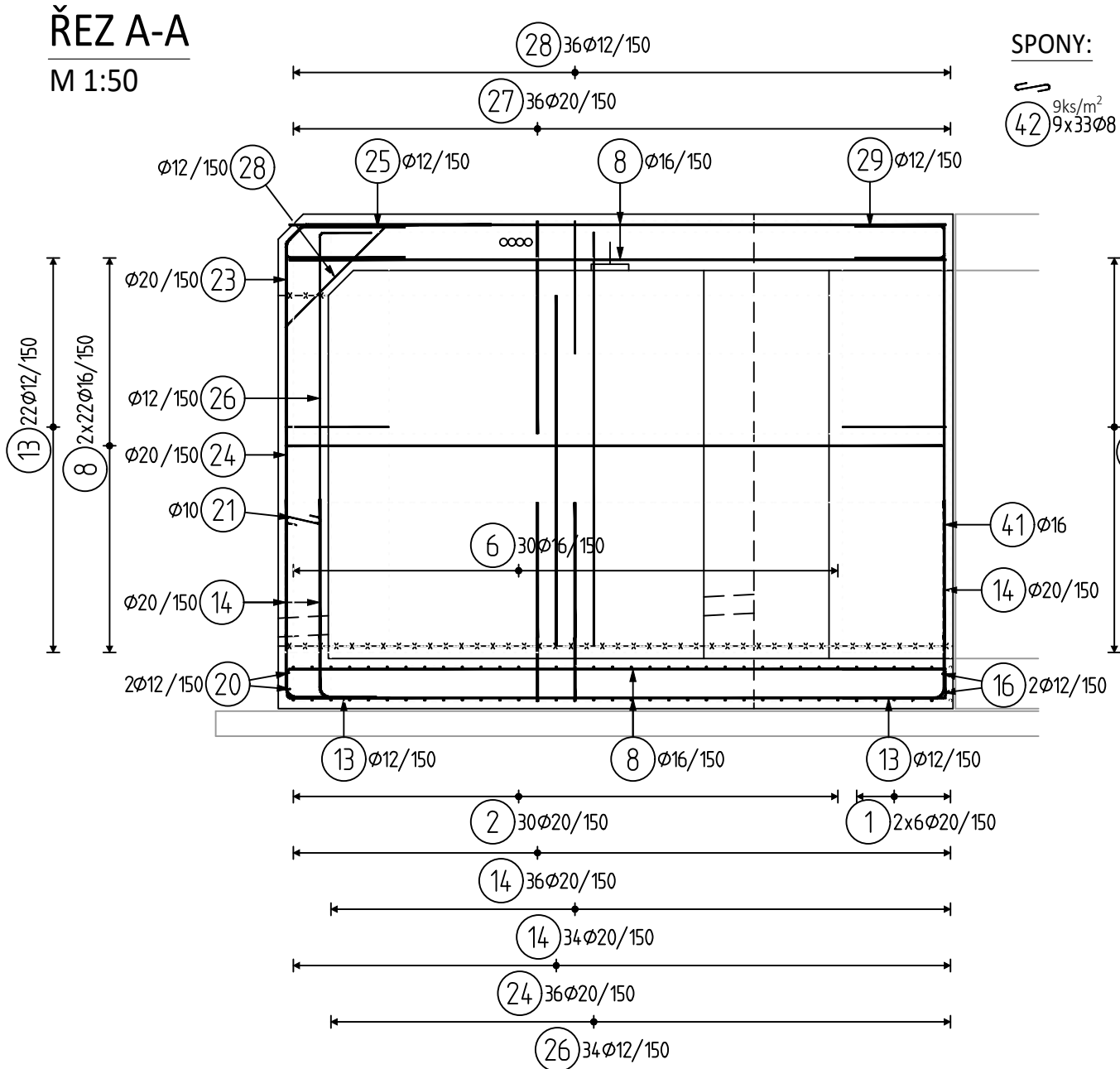
PŮDORYS ZÁKLADU

M 1:50



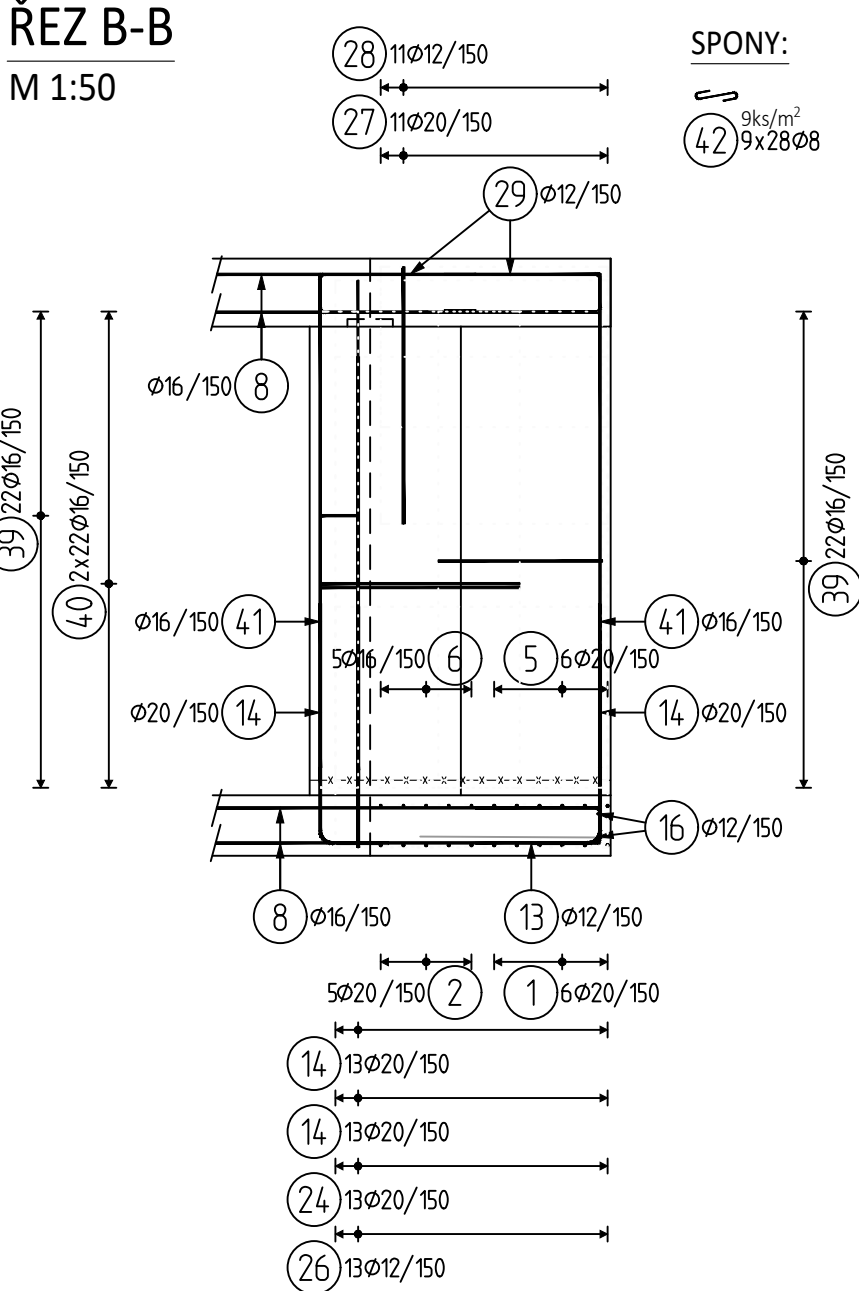
ŘEZ A-A

M 1:50



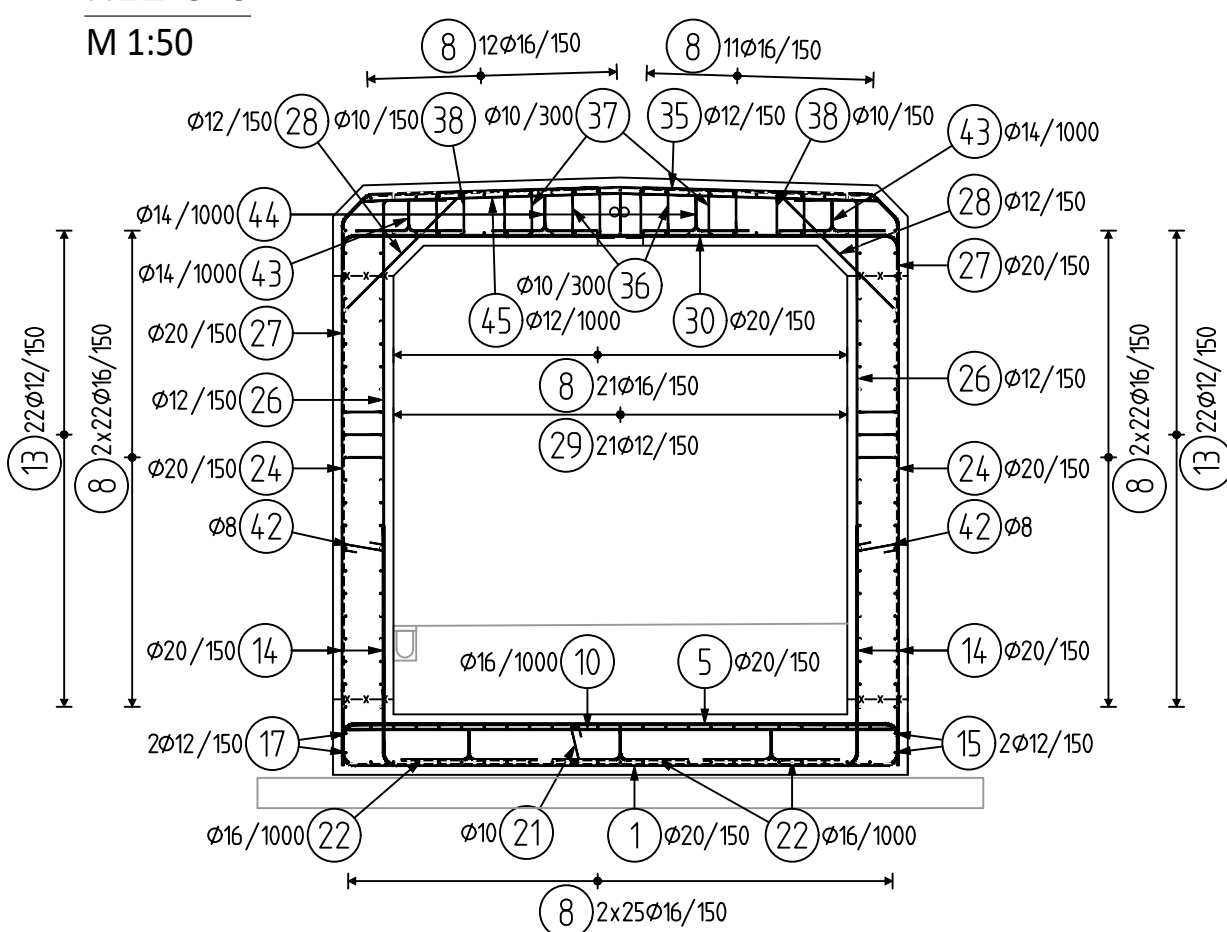
ŘEZ B-B

M 1:50



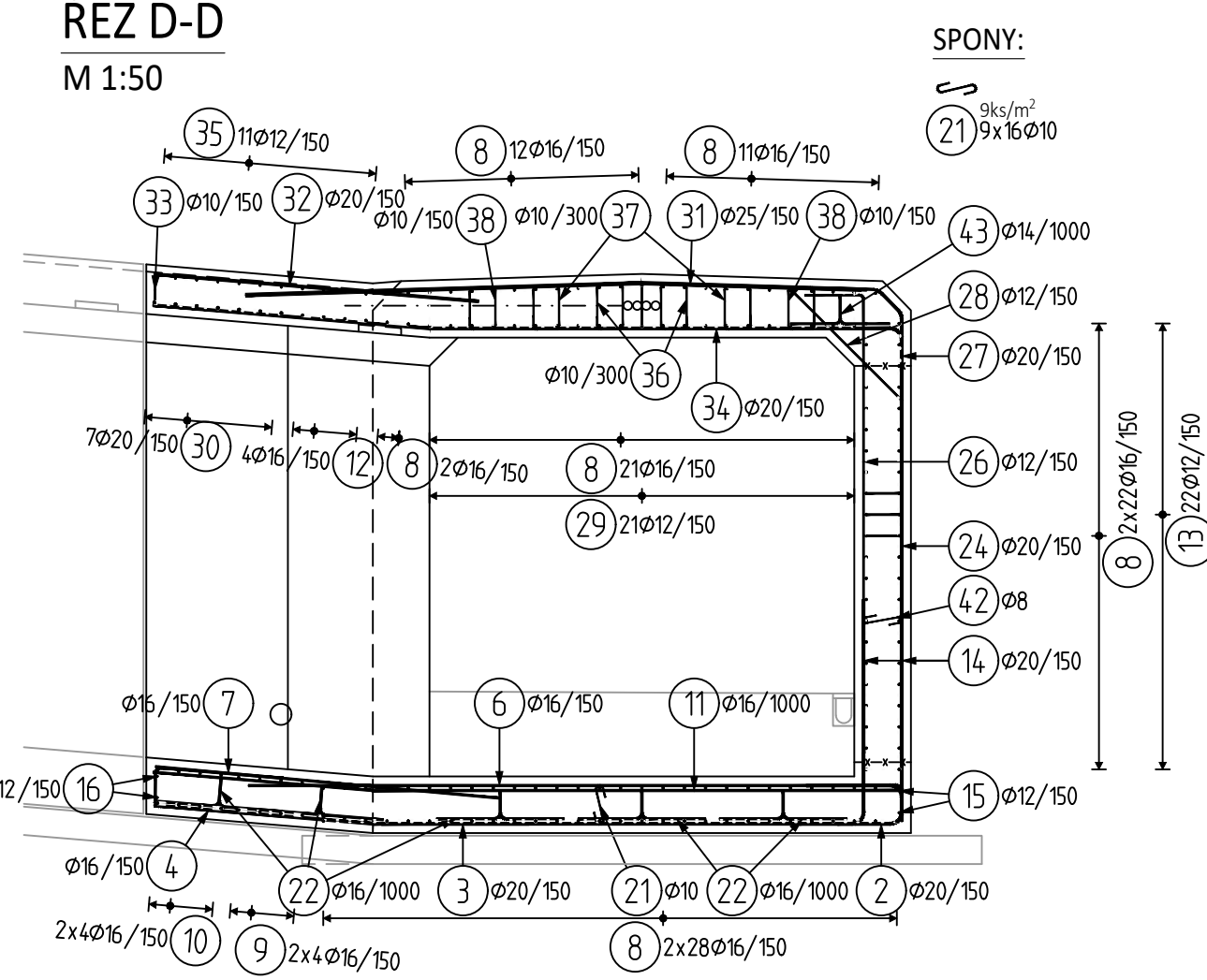
ŘEZ C-C

M 1:50



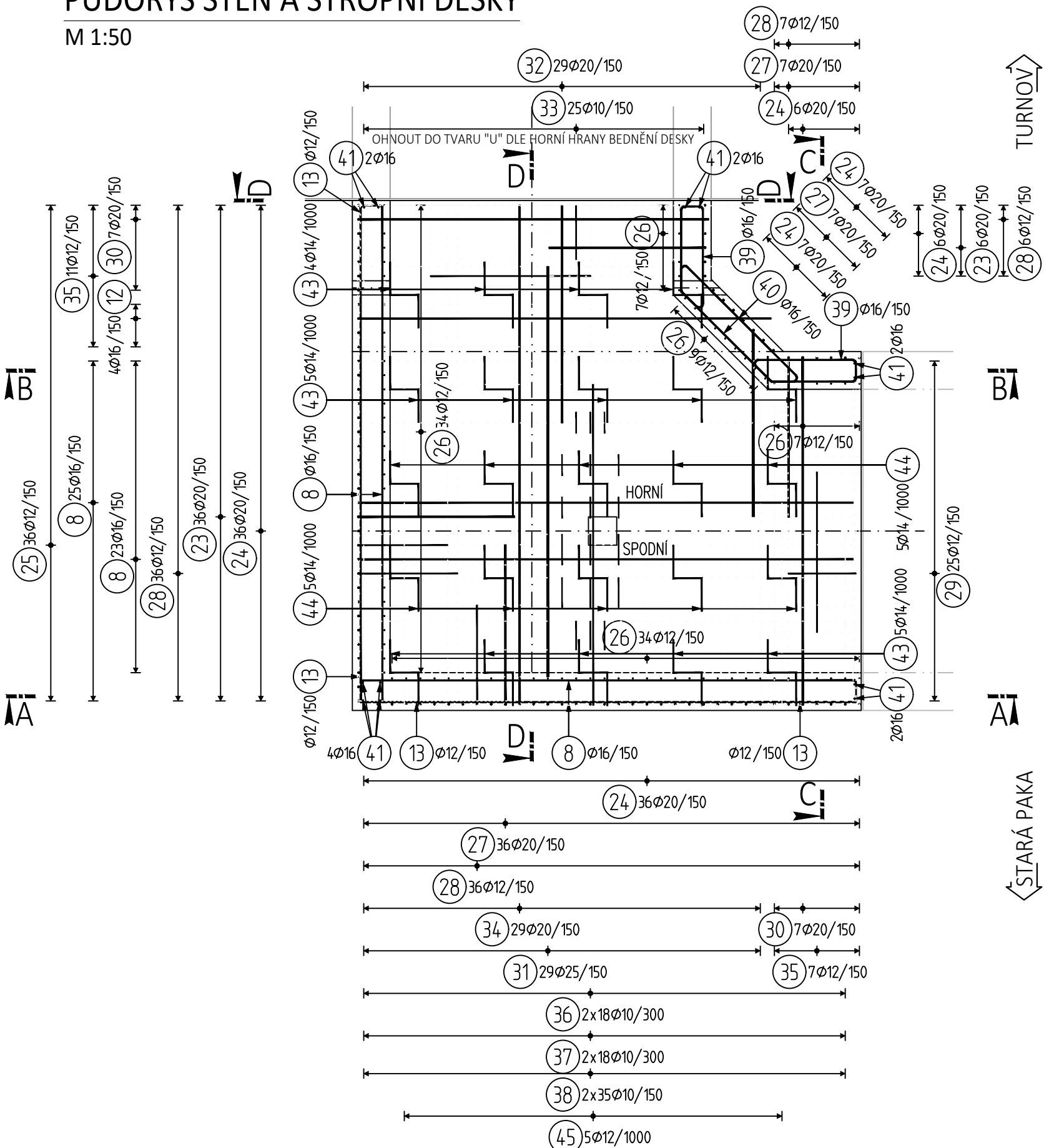
ŘEZ D-D

M 1:50

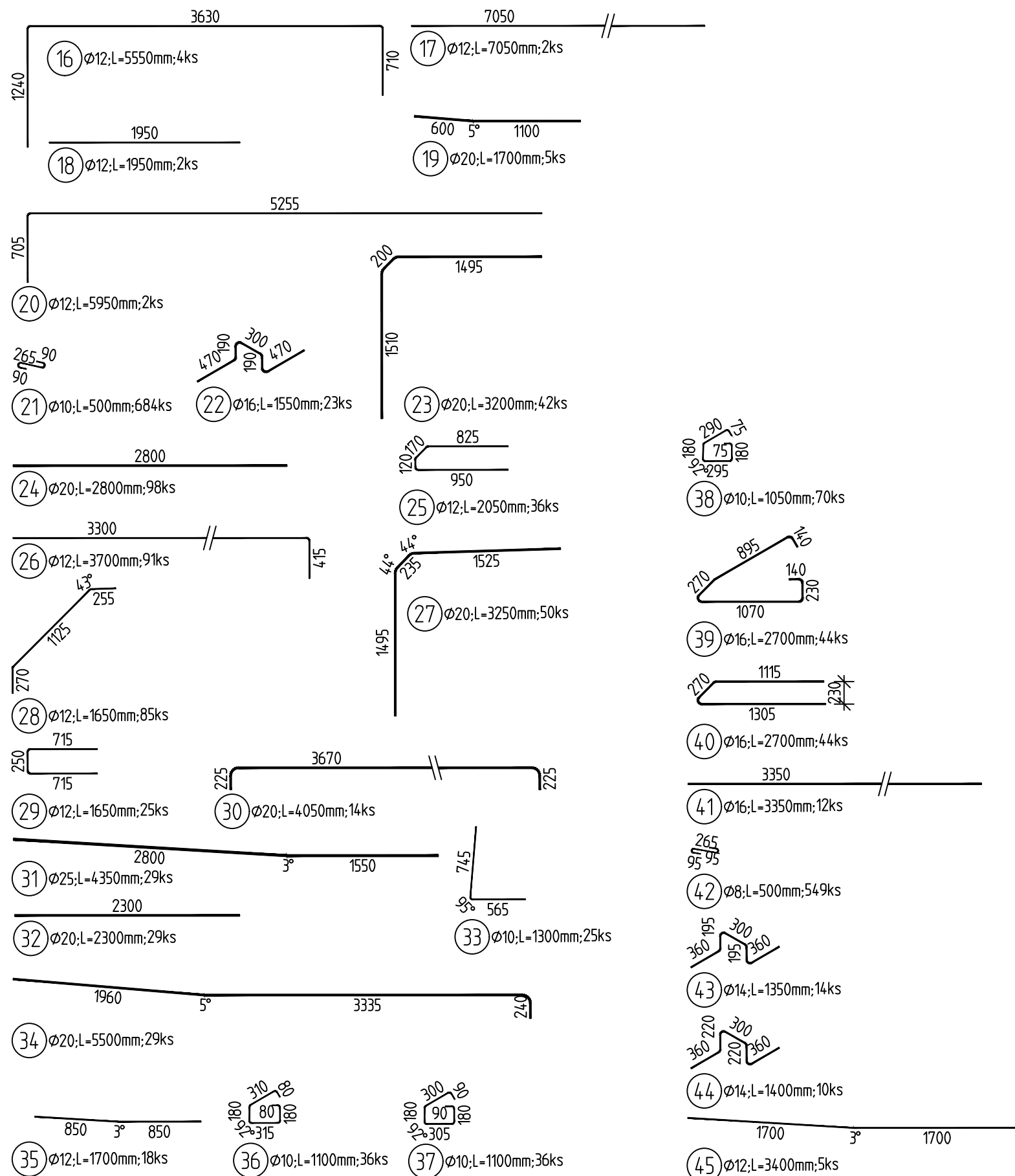
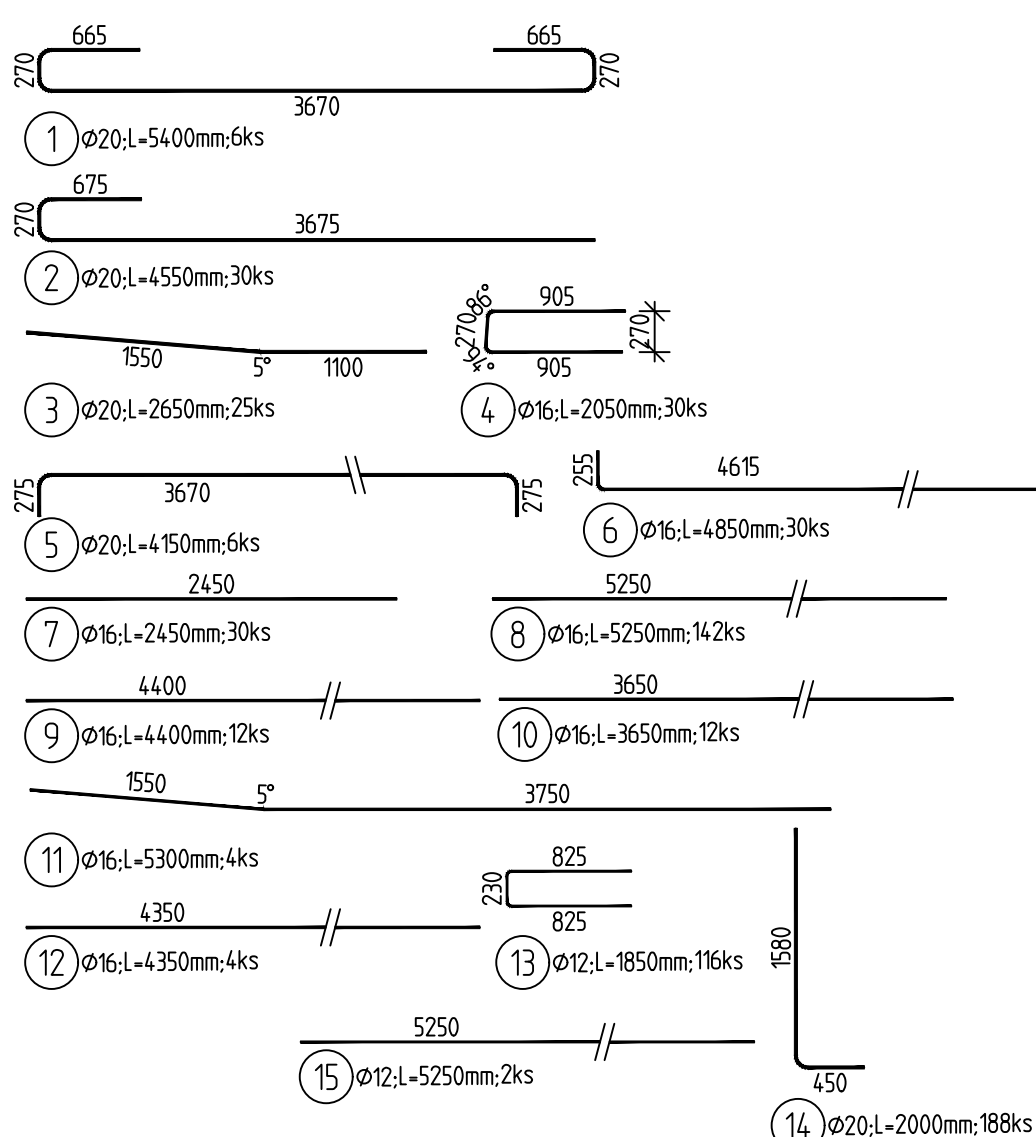


PŮDORYS STĚN A STROPNÍ DESKY

M 1:50



TVARY VLOŽEK



VÝKAZ VÝŽTUŽE

Pol	Prof i l	De lka [m]	ks	B 500						
				8	10	12	14	16	20	25
1	20	5400	6						32.4	
2	20	4550	30						136.5	
3	20	2650	25						66.3	
4	16	2050	30					61.5		
5	20	4150	6						24.9	
6	16	4850	30					145.5		
7	16	2450	30					73.5		
8	16	5250	142					745.5		
9	16	4400	12					52.8		
10	16	3650	12					43.8		
11	16	5300	4					21.2		
12	16	4350	4					17.4		
13	12	1850	116		214.6				376.0	
14	20	2000	188			10.5				
15	12	5250	2			22.2				
16	12	5550	4			14.1				
17	12	7050	2			3.9				
18	12	1950	2						8.5	
19	20	1700	5							
20	12	5950	2		11.9					
21	10	500	684	342.0						
22	16	1550	23					35.6		
23	20	3200	42					134.4		
24	20	2800	98					274.4		
25	12	2050	36			73.8				
26	12	3700	91			336.7				
27	20	3250	50					162.5		
28	12	1650	85			140.3				
29	12	1650	25			41.3				
30	20	4050	14					56.7		126.2
31	25	4350	29					66.7		
32	20	2300	29		32.5			159.5		
33	10	1300	25							
34	20	5500	29							
35	12	1700	18			30.6				
36	10	1100	36			39.6				
37	10	1100	36			73.5				
38	10	1050	70							
39	16	2700	44					118.8		
40	16	2700	44					118.8		
41	16	3350	12					40.2		
42	8	500	549	274.5						
43	14	1350	14				18.9			
44	14	1400	10				14.0			
45	12	3400	5		17.0					
CELKOVÁ DELKA				[m]	274.5	527.2	916.8	32.9	1474.7	1498.8
HMOTNOST				[kg]	108.3	325.0	813.9	39.8	2327.5	3696.1
CELKOVÁ HMOTNOST				[kg]	7796.8					

POZNÁMKA:

- TVAR ZÁKLADU VČETNĚ POLOHY PROSTUPŮ
- CHRÁNIČEK JE DÁN VE VÝKRESECH TVARŮ, VÝŽTUŽ V MÍSTĚ PROSTUPŮ BUDE UPRÁVENA NA STAVBĚ.
- SPONY DODAT S JEDNÍM HÁKEM.

NAVRHOVANÉ BETONY:

SPODNÍ DESKA C30/37 - XC2, XA1, XF1
STĚNY, HORNÍ DESKA C30/37 - XC4, XF2, XD1, XA1
PODKLADNÍ BETON C12/15 - X0

OCEL:

BETONÁŘSKÁ VÝŽTUŽ B 500B

KRYTÍ:

SPODNÍ DESKA MINIMÁLNÍ / IMENOVITĚ
STĚNY, HORNÍ DESKA 45 mm / 55 mm
45 mm / 55 mm

MINIMÁLNÍ PŘESAHOVÁ DÉLKA VÝŽTUŽE PRO BETON C 30/37:

Ø 10 - 600 mm
Ø 12 - 650 mm
Ø 14 - 760 mm
Ø 16 - 860 mm
Ø 20 - 1080 mm
Ø 25 - 1350 mm

OHYBY VÝŽTUŽE (SCHÉMA)

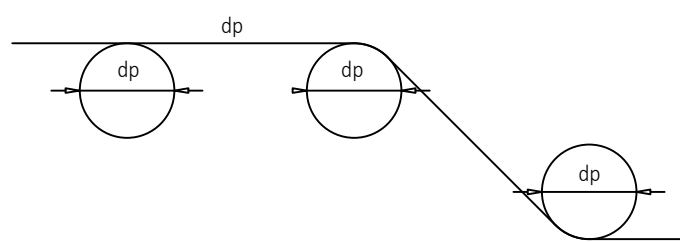
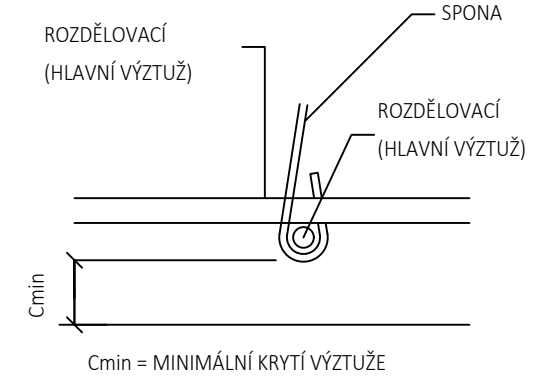


SCHÉMA KRYTÍ VÝŽTUŽE BETONEM



- PRŮMĚR VÝŽTUŽE D ≤ 16 mm - PRŮMĚR OHYBU dr = 4xdr
- PRŮMĚR VÝŽTUŽE D > 16 mm - PRŮMĚR OHYBU dr = 7xdr
VŠECHNY ROZMĚRY OHYBANÝCH PRVKŮ JSOU ROZMĚRY NA OSU PRVKU.
POLOMĚRY ZAKRÍVENÍ OHYBANÝCH PRVKŮ JSOU UDÁVÁNY NA OSU PRVKU.
JE UVAŽOVÁN MINIMÁLNÍ POLOMĚR ZAKRÍVENÍ OHYBANÝCH PRVKŮ.

OBJEDNATEL

SPRÁVA ŽELEZNIC
STÁTNÍ ORGANIZACE
DLAŽDĚNÁ 1003/7, 110 OD PRAHA 1
STAVEBNÍ SPRÁVA ZÁPAD, SOKOLOVSKÁ 1955/278, 190 OD PRAHA 9



ZHOTOVITEL

SAGASTA s.r.o.
SEST. KOHOVODSKÁ 1010/24 - 162 00 PRAHA 4
IČ: 045 98 555 DIČ: CZ045 98 555



ODPOVĚDNÝ PROJEKTANT VYPRACOVAL KONTROLA HIP
ING. JAN KREJSA LADISLAV AMOLNÁR ING. EMIL ŠPAČEK MICHAL KUDLÍK
PODPIS PODPIS PODPIS PODPIS

Rekonstrukce nástupišť ŽST Semily
Mosty, propustky, zdi

VÝKRES VÝŽTUŽE PODCHODU

NAZEV PŘÍLOHY D.2.1.4.1 13.1